

Daniel Zeddel



FP/S/Ü: Soziologisches Forschungspraktikum Teil II: Datenanalyse: Übung (Gruppe B) (18s-Lecture.sowi.sozwiss.metho.25)

Erfasste Fragebögen = 10
Fragebogen: U-Übu-182

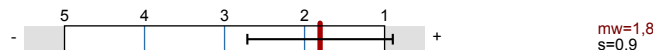
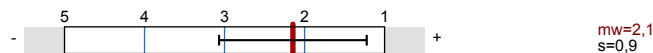
Globalwerte

Globalindikator

3. Übung und Lehrstruktur



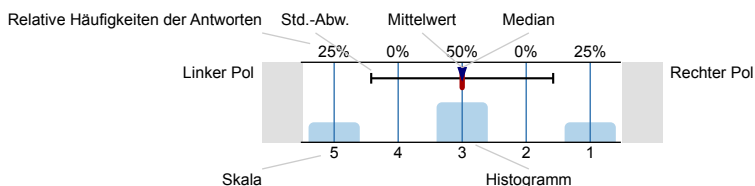
5. Die dozierende Person/die dozierenden Personen (Auftreten und Betreuung)



Auswertungsteil der geschlossenen Fragen

Legende

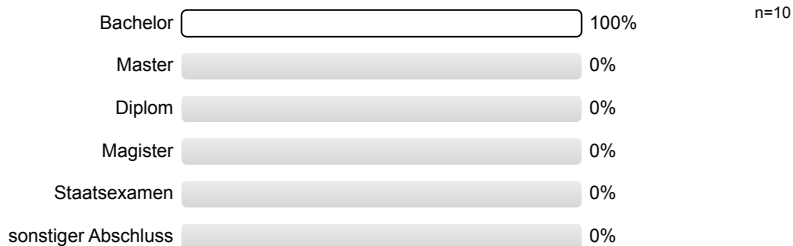
Frage-
text



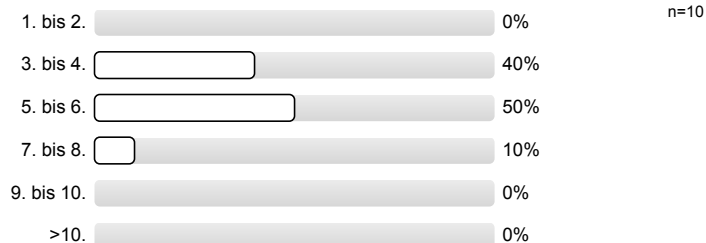
n=Anzahl
mw=Mittelwert
md=Median
s=Std.-Abw.
E.=Enthaltung

1. Allgemeines zur Person

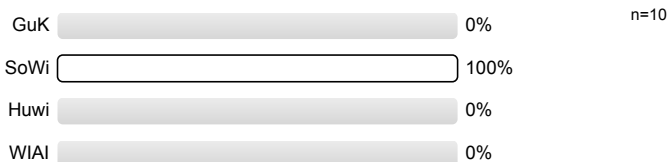
1.1) Welche/n Abschluss/Abschlüsse streben Sie an?



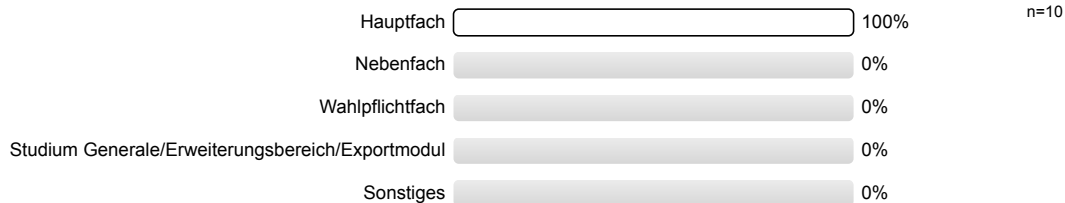
1.2) In welchem Fachsemester sind Sie?



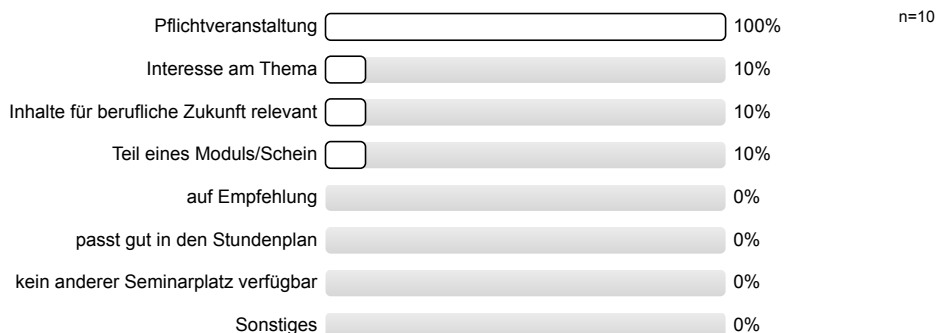
1.3) Welcher/n Fakultät/en ist/sind Ihr/e Hauptfach/-fächer zugeordnet?



1.4) In welchem Kontext besuchen Sie diese Veranstaltung?

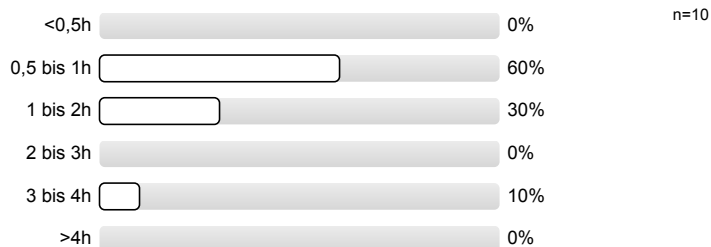


1.5) Warum besuchen Sie diese Veranstaltung? (Mehrfachnennungen möglich)

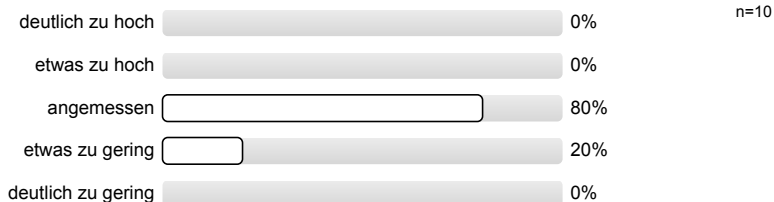


2. Eigener Aufwand

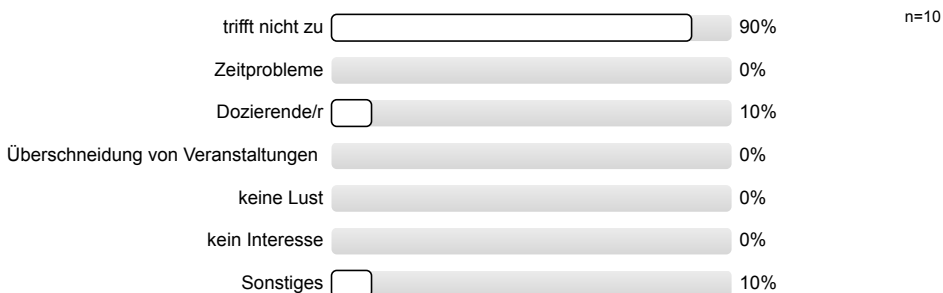
2.1) Wie hoch schätzen Sie Ihren individuellen Aufwand für die Vor- und Nachbereitung der Veranstaltung pro Woche ein?



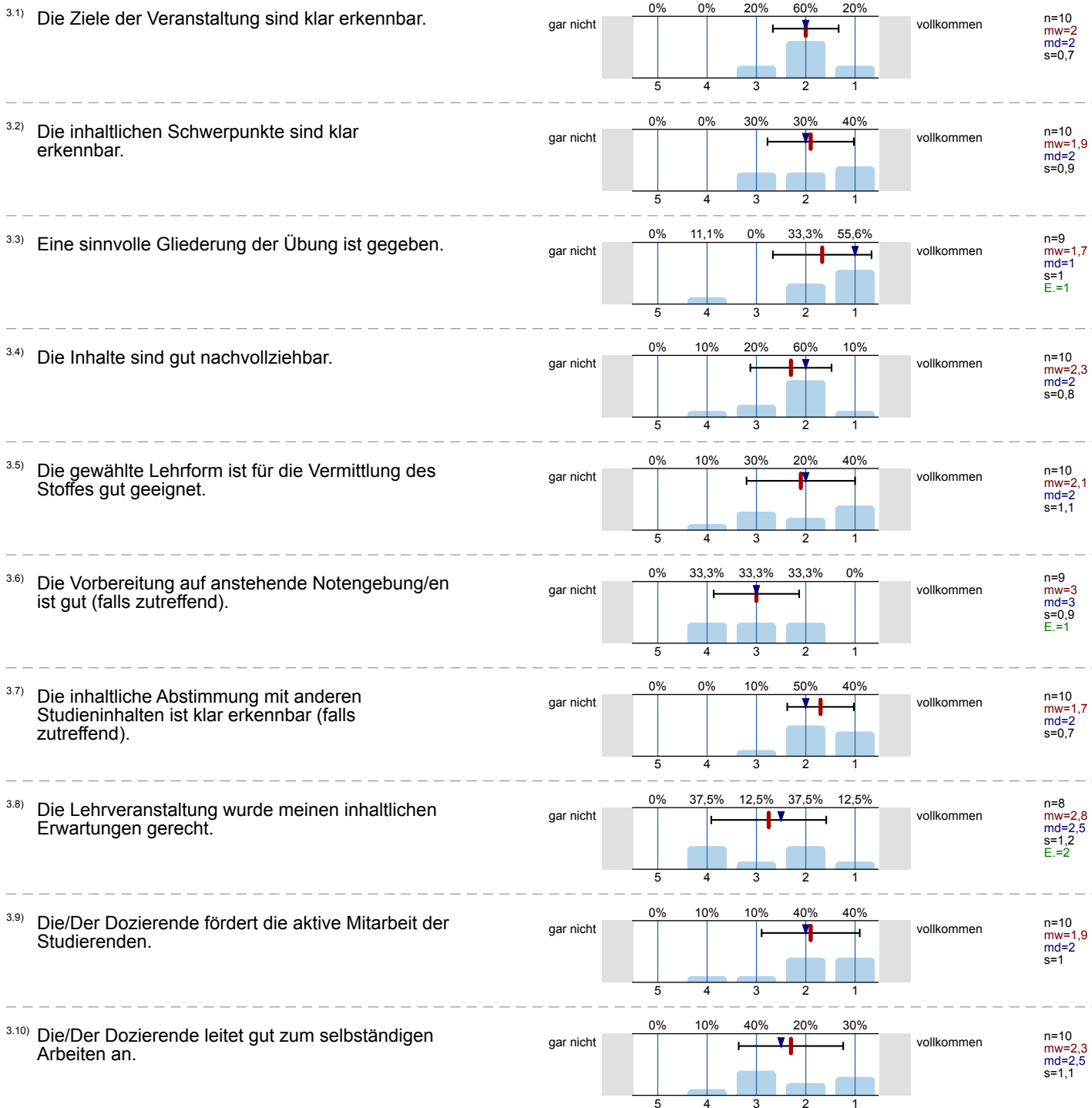
2.2) Dieser Zeitaufwand ist nach persönlicher Einschätzung:



2.3) Falls Sie weniger als 60 Prozent der einzelnen Übungen besucht haben, geben Sie bitte Gründe an:

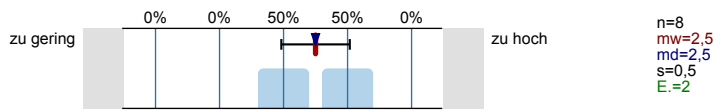


3. Übung und Lehrstruktur

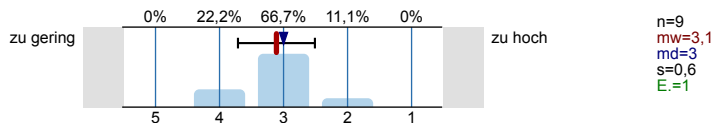


4. Lehrveranstaltung (Umfang und Tempo)

4.1) Der Umfang der Lehrinhalte ist...

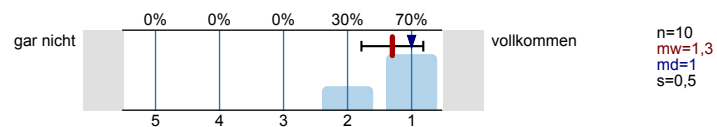


4.2) Das Arbeitstempo ist insgesamt...

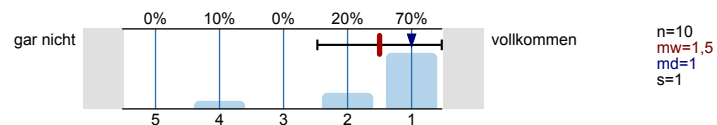


5. Die dozierende Person/die dozierenden Personen (Auftreten und Betreuung)

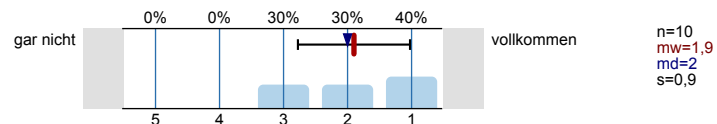
5.1) Die/Der Dozierende ist stets gut vorbereitet.



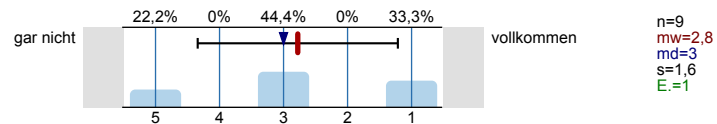
5.2) Die/Der Dozierende spricht gut verständlich.



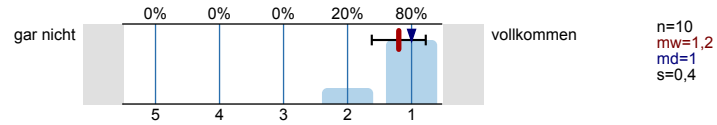
5.3) Die/Der Dozierende stellt die Lehrinhalte verständlich dar.



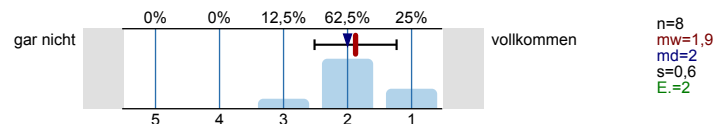
5.4) Die/Der Dozierende fördert das Interesse an den Lehrinhalten.



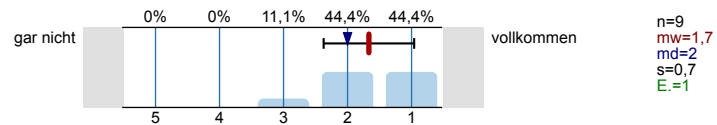
5.5) Die/Der Dozierende geht auf Zwischenfragen ein.



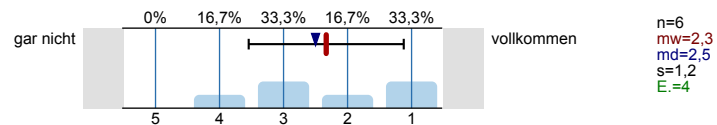
5.6) Die/Der Dozierende vergewissert sich, dass die Lehrinhalte verstanden wurden.



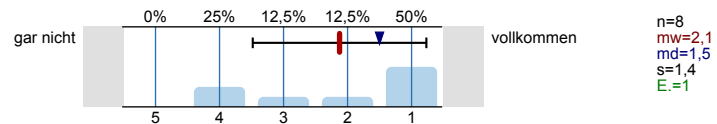
5.7) Das Zeitmanagement der/des Dozierenden ist gut.



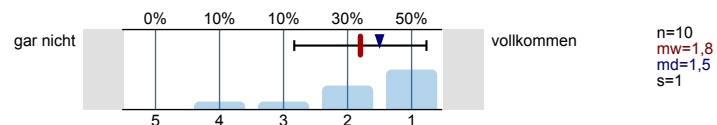
5.8) Die Diskussionsleitung der/des Dozierenden ist gut.



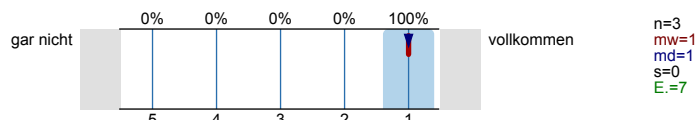
5.9) Die/Der Dozierende unterstützt ausreichend bei der Erstellung der Übungsbeiträge.



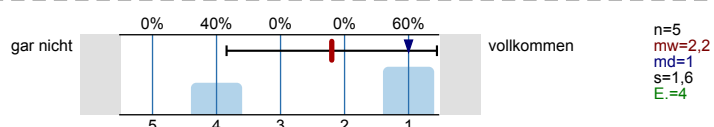
5.10) Das Feedback der/des Dozierenden zu den Übungsbeiträgen ist konstruktiv.



5.11) Die/Der Dozierende ist bei Fragen oder Problemen über E-Mail sowie persönlich gut zu erreichen.

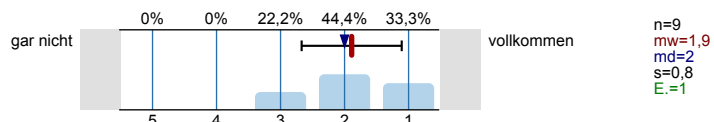


5.12) Die persönliche Betreuung durch die/den Dozierende/n ist gut (falls Erfahrungswerte vorhanden).

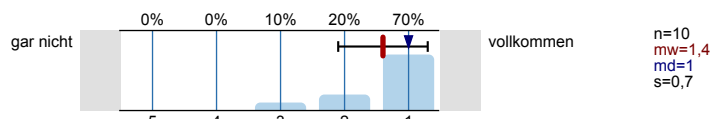


6. Verwendete Hilfsmittel

6.1) Das zur Verfügung gestellte/empfohlene Material trägt zum Verständnis des Stoffes bei.

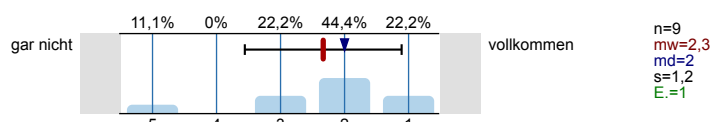


6.2) In der Übung werden Medien sinnvoll eingesetzt (falls Medieneinsatz erfolgt).

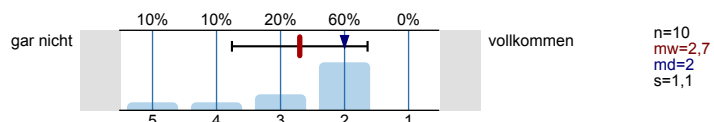


7. Nutzen der Lehrveranstaltung

7.1) Die Übung fördert die Fähigkeit, Themen aus diesem Fachgebiet besser zu bearbeiten.

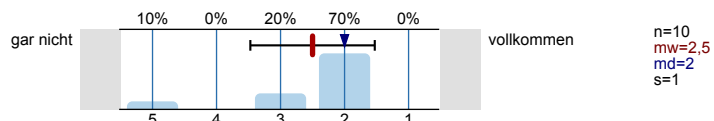


7.2) Die Übung fördert die Fähigkeit, Fragestellungen zu diesem Fachgebiet selbständig zu entwickeln und zu bearbeiten.



8. Gesamteindruck

8.1) Wie zufrieden sind Sie mit der Übung insgesamt?



Profillinie

Teilbereich:

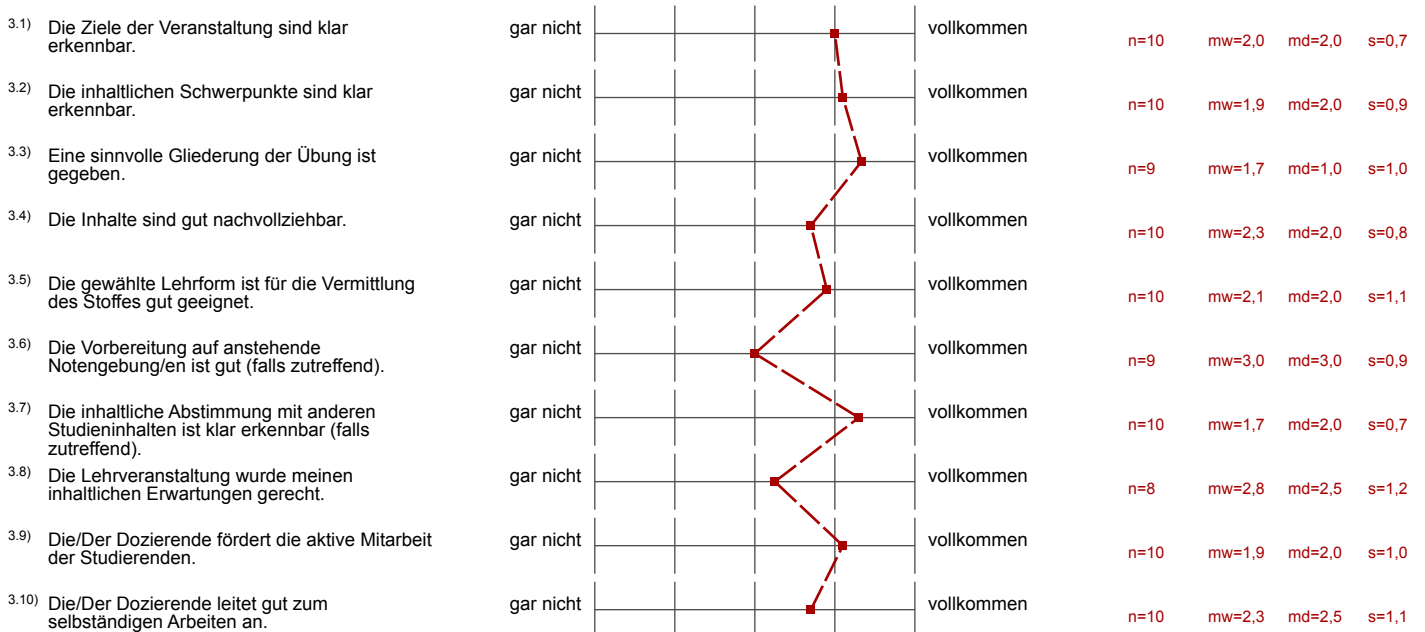
Fakultät SoWi

Name der/des Lehrenden: Daniel Zeddel

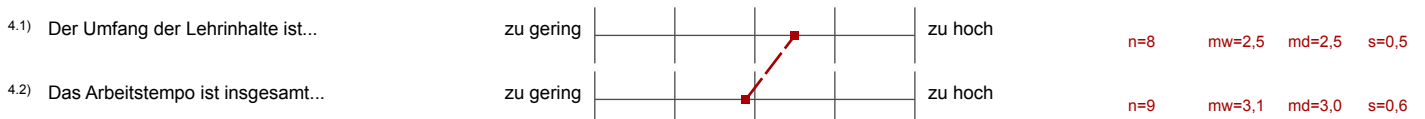
Titel der Lehrveranstaltung: FP/S/Ü: Soziologisches Forschungspraktikum Teil II: Datenanalyse: Übung (Gruppe B)
(Name der Umfrage)

Verwendete Werte in der Profillinie: Mittelwert

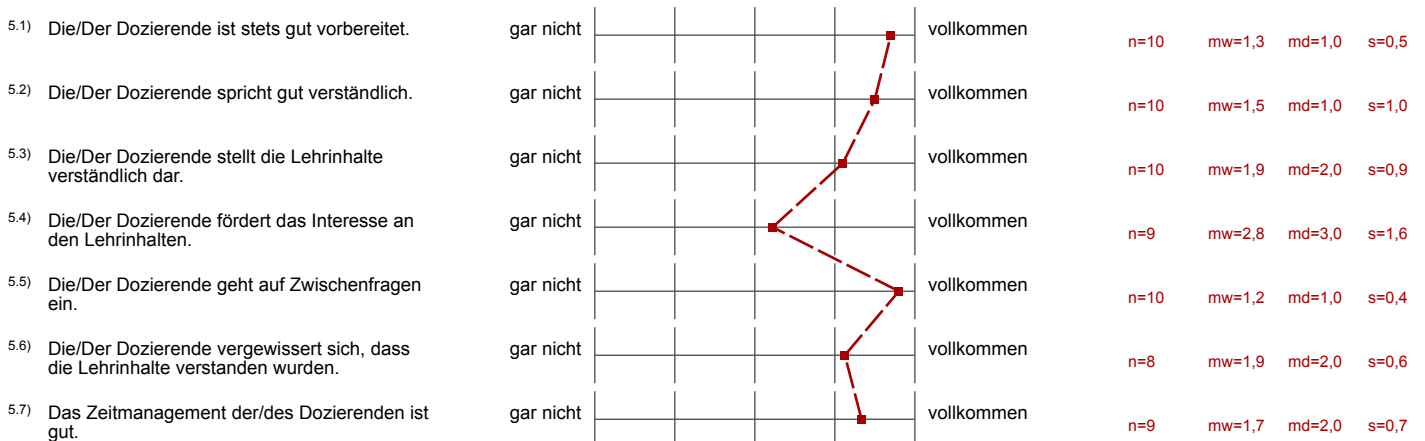
3. Übung und Lehrstruktur



4. Lehrveranstaltung (Umfang und Tempo)



5. Die dozierende Person/die dozierenden Personen (Auftreten und Betreuung)



5.8) Die Diskussionsleitung der/des Dozierenden ist gut.	gar nicht		vollkommen	n=6	mw=2,3	md=2,5	s=1,2
5.9) Die/Der Dozierende unterstützt ausreichend bei der Erstellung der Übungsbeiträge.	gar nicht		vollkommen	n=8	mw=2,1	md=1,5	s=1,4
5.10) Das Feedback der/des Dozierenden zu den Übungsbeiträgen ist konstruktiv.	gar nicht		vollkommen	n=10	mw=1,8	md=1,5	s=1,0
5.11) Die/Der Dozierende ist bei Fragen oder Problemen über E-Mail sowie persönlich gut zu erreichen.	gar nicht		vollkommen	n=3	mw=1,0	md=1,0	s=0,0
5.12) Die persönliche Betreuung durch die/den Dozierende/n ist gut (falls Erfahrungswerte vorhanden).	gar nicht		vollkommen	n=5	mw=2,2	md=1,0	s=1,6

6. Verwendete Hilfsmittel

6.1) Das zur Verfügung gestellte/empfohlene Material trägt zum Verständnis des Stoffes bei.	gar nicht		vollkommen	n=9	mw=1,9	md=2,0	s=0,8
6.2) In der Übung werden Medien sinnvoll eingesetzt (falls Medieneinsatz erfolgt).	gar nicht		vollkommen	n=10	mw=1,4	md=1,0	s=0,7

7. Nutzen der Lehrveranstaltung

7.1) Die Übung fördert die Fähigkeit, Themen aus diesem Fachgebiet besser zu bearbeiten.	gar nicht		vollkommen	n=9	mw=2,3	md=2,0	s=1,2
7.2) Die Übung fördert die Fähigkeit, Fragestellungen zu diesem Fachgebiet selbständig zu entwickeln und zu bearbeiten.	gar nicht		vollkommen	n=10	mw=2,7	md=2,0	s=1,1

8. Gesamteindruck

8.1) Wie zufrieden sind Sie mit der Übung insgesamt?	gar nicht		vollkommen	n=10	mw=2,5	md=2,0	s=1,0
--	-----------	--	------------	------	--------	--------	-------